

Prémio Nacional da Paisagem

Paisagem da Portela - da História à Sustentabilidade

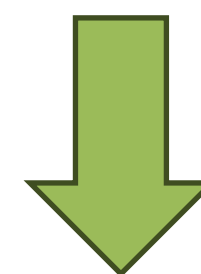


Índice

1. Enquadramento do projeto
2. Portela:
 - a) Paisagem
 - b) História
 - c) Sustentabilidade
3. Conclusão

Enquadramento do Projeto

- O território de Machico apresenta um elevado potencial em recursos naturais e culturais;



Compõem um tipo de oferta cada vez mais valorizado pelas tendências de mercado turístico e sociais contemporâneos.



Criação do Ecos Machico – projeto de dinamização do turismo sustentável assente na valorização dos recursos endógenos e na promoção da sustentabilidade do território.

Enquadramento do Projeto (Cont.)

- O projeto é copromovido pela Câmara Municipal de Machico e pela Associação Insular de Geografia;



ASSOCIAÇÃO
INSULAR
DE GEOGRAFIA

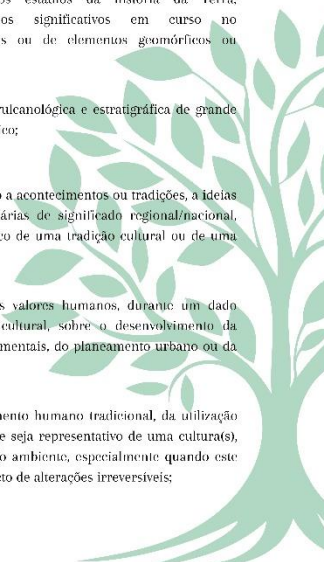


MACHICO
CÂMARA MUNICIPAL

- O Ecos Machico criou o conceito de Ecossítio – locais nas delimitações concelhias de Machico que apresentem características ímpares do ponto de vista da Geodiversidade, Biodiversidade ou da História/Cultura;
- Até à atualidade, já foram nomeados 45 Ecossítios.

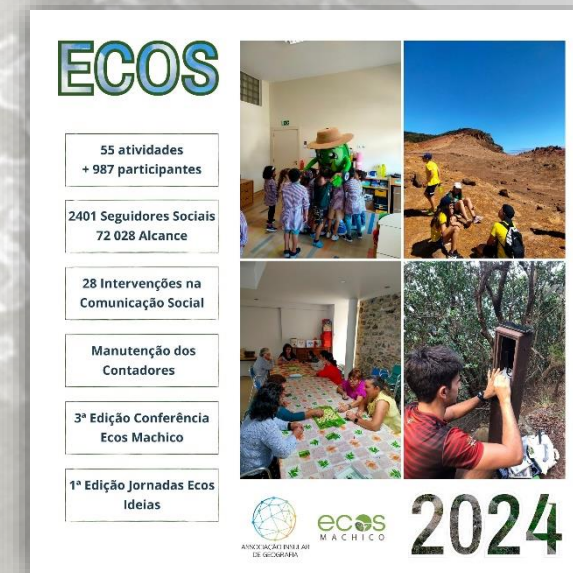
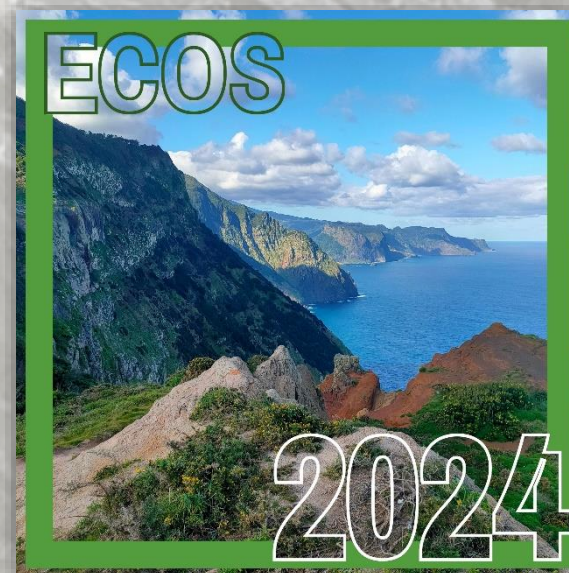
CrITÉRIOS de Nomeação dos Ecossítios

1. Conter habitats naturais significativos para a conservação *in situ*, com interesse para a preservação e investigação científica;
2. Ser exemplo representativo de processos ecológicos e biológicos para o desenvolvimento de ecossistemas terrestres, costeiros e de comunidades de fauna e flora;
3. Conter exemplos representativos dos estádios da história da Terra, nomeadamente processos geológicos significativos em curso no desenvolvimento de formas terrestres ou de elementos geomórficos ou fisiográficos de grande significado;
4. Ser exemplo de ocorrência geológica, vulcanológica e estratigráfica de grande valor natural, científico, cultural e turístico;
5. Estar direto ou materialmente associado a acontecimentos ou tradições, a ideias ou acrenças, a obras artísticas e literárias de significado regional/nacional, capaz de constituir um testemunho único de uma tradição cultural ou de uma civilização viva ou desaparecida;
6. Exibir um intercâmbio de importantes valores humanos, durante um dado período ou numa determinada área cultural, sobre o desenvolvimento da arquitetura tradicional, das artes monumentais, do planeamento urbano ou da criação de paisagens;
7. Ser um exemplo excecional de povoamento humano tradicional, da utilização tradicional do território ou do mar, que seja representativo de uma cultura(s), ou da intervenção humana com o meio ambiente, especialmente quando este último se tornou vulnerável sob o impacto de alterações irreversíveis;



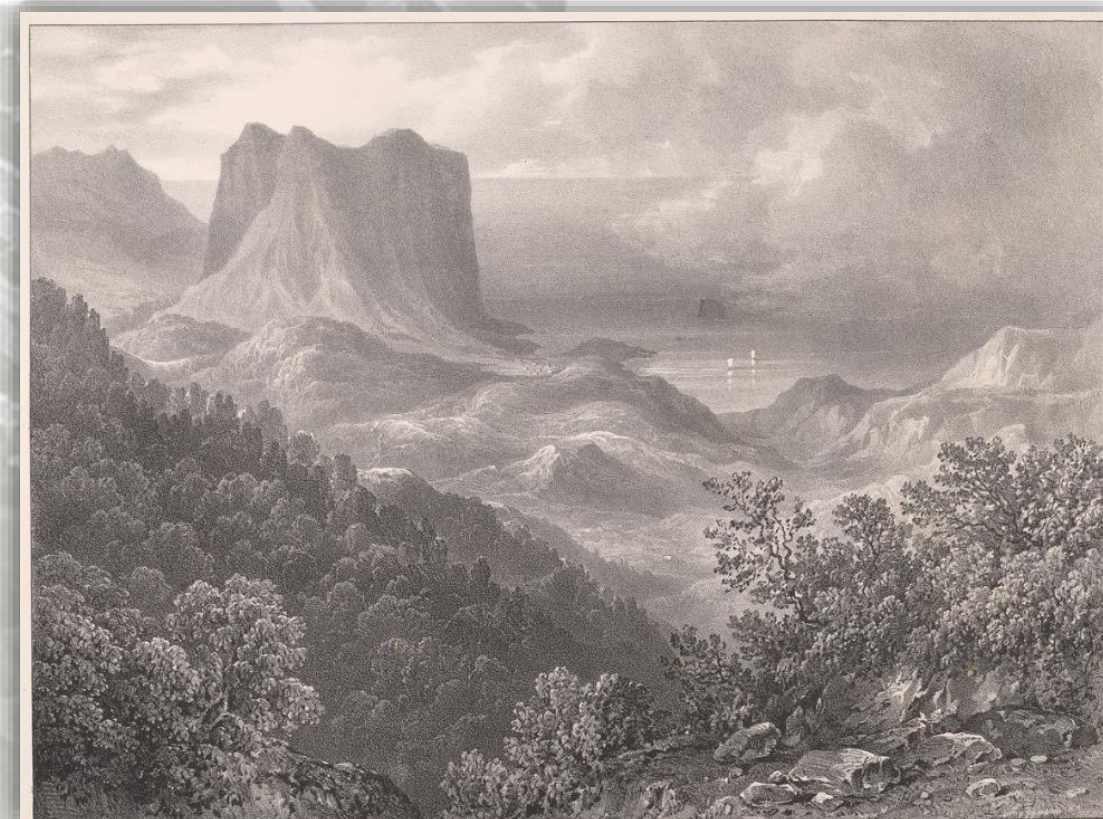
Enquadramento do Projeto (Cont.)

- O Ecos Machico contemplou, ao longo dos últimos 4 anos, um plano integrado de ações com resultados visíveis:
 - a) Alcançou mais de 14.457 participantes;
 - b) 221 ações de sensibilização;
 - c) Mais de 4000 visitantes ao Centro Interpretativo Ecos Machico;
 - d) Mais de 25 recursos informativos, disponíveis ao públicos;
 - e) Sistema de Monitorização Ambiental com 109 indicadores.



Portela – Paisagem, História e Sustentabilidade

- Um dos primeiros Ecossítios a ser classificados – Ecossítio da **Portela**;
- Localizado entre as freguesias de Santo António da Serra e Porto da Cruz;
- A localização geográfica, entre dois cumes e duas depressões – confere a toponímia de uma das paisagens mais ímpares do nordeste da ilha da Madeira.



Gravura de James Bulwer (Views in Madeiras, 1827)

Portela – Paisagem, História e Sustentabilidade (Cont.)

- Ponto de passagem obrigatório desde o início do século XIX – Excursões de viajantes ao Norte da ilha;
- Considerado o primeiro miradouro construído na região, a mando do Governador José Silvestre Ribeiro – 1850;
- Com a modernização da rede viária madeirense no século XX, a Portela passou a ser um dos pontos mais visitados pelo setor turístico.



Estrada Machico - Portela (1934) Willem van de Poll

Portela – Paisagem, História e Sustentabilidade (Cont.)

- Portela integrada no Parque Natural da Madeira em 1982 – passo decisivo para a proteção deste espaço;
- Ecossítio da Portela age como um corredor ecológico entre a zona do Ribeiro Frio e a Serra das Funduras – única mancha de Laurissilva existente no leste da ilha.
- Possível observar várias espécies endémicas, como por exemplo:
 - a) A Manta (*Buteo buteo harterti*);
 - b) o Massaroco (*Echium candicans*).



Estreleiras no Miradouro da Portela

Portela – Paisagem, História e Sustentabilidade (Cont.)

- Desde o século XX – Espaço de referência para várias modalidades desportivas:
 - a) Asa-delta;
 - b) Parapente;
 - c) BTT;
 - d) Desportos motorizados.
- Integrada no Percurso de Treino de Trail Running de Machico, primeiro percurso aberto todo o ano em Portugal;
- Local de cruzamento de vários percursos pedestres – PR5 Funduras e PR10 Levada do Furado.



Praticante de Asa-delta no Porto da Cruz (1996)

Conclusão

- Projeto Ecos Machico – uma mais valia para a educação ambiental em Machico;
- A promoção consciente da paisagem da Portela, baseada na conservação na manutenção do património natural e cultural, material e imaterial, contribui significativamente para o desenvolvimento de uma estratégia de ordenamento do território e para a sustentabilidade da própria paisagem.

